

GUIA FACIL Y RÁPIDA PARA MODIFICACIÓN Y PERSONALIZACIÓN DE TU CASCO

PASO 1

- **DESCARGA EL SOFTWARE NECESARIO, A SABER:**

1.- CASCOVR:

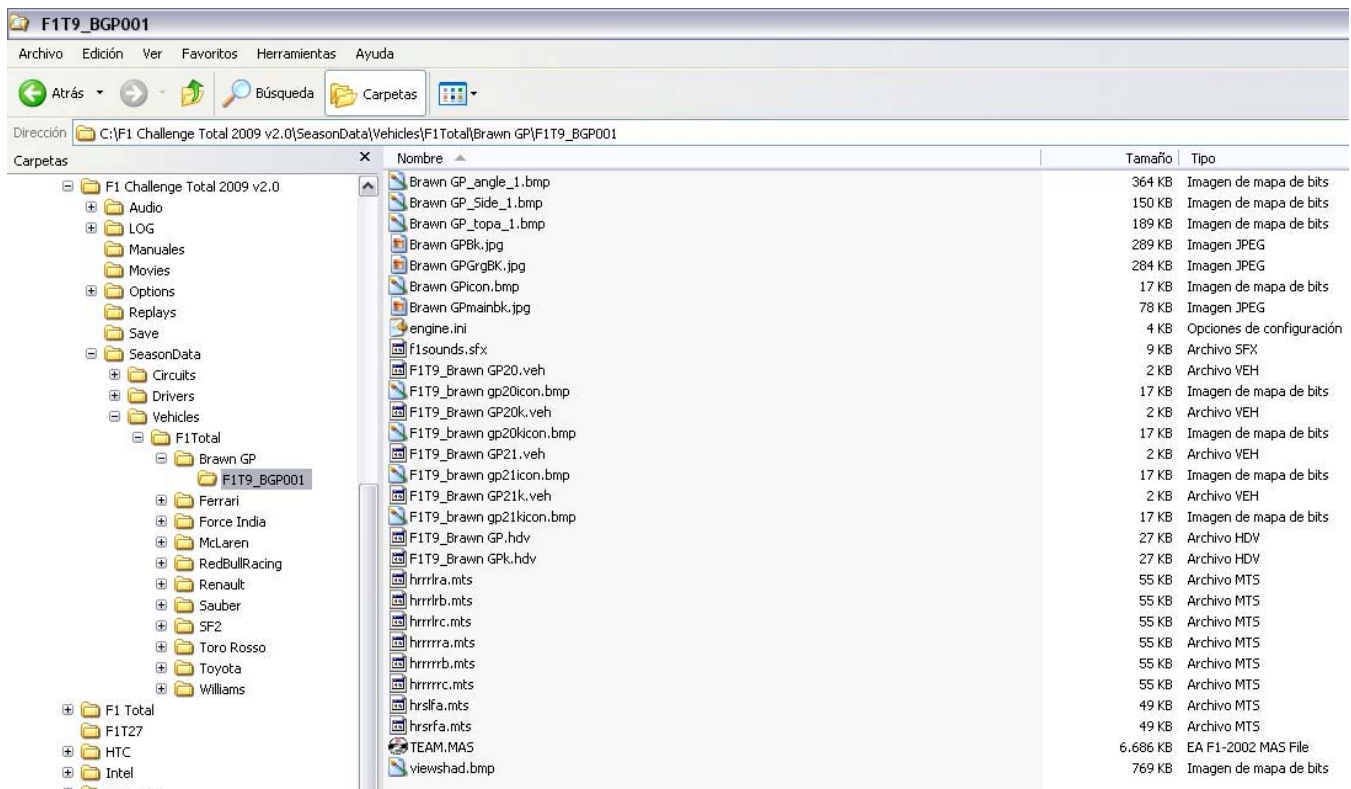
<http://www.racesimulations.com/F1C/files/7925.html> (Pincha en "Download this File Now" ... abajo)

2.- MASTUDIO 2002:

<http://www.racesimulations.com/RFACTOR/files/5645.html> (Pincha en "Download this File Now" ... abajo)

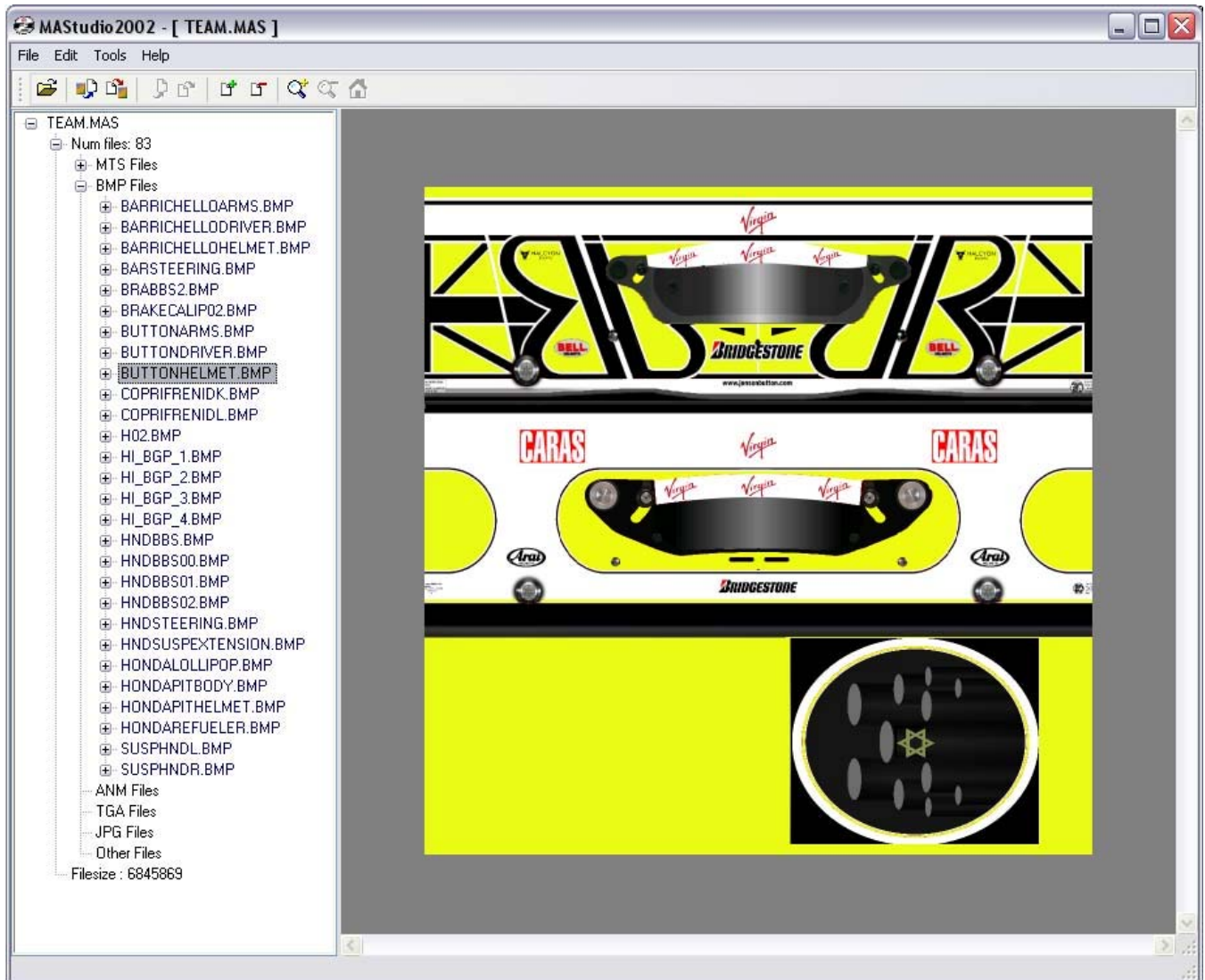
PASO 2

- **BUSCA TU COCHE, CON EL EXPLORADOR DEL WINDOWS, EN LA CARPETA "VEHICLES" DE TU PROGRAMA, EN ESTE CASO, POR EJEMPLO, EL BRAWNGP:**



PASO 3

- **ABRE EL ARCHIVO “TEAM.MAS” CON EL PROGRAMA “MASTUDIO 2002” QUE TE HAS DESCARGADO.**
- **BUSCA UN ARCHIVO CON EL ASPECTO DE ABAJO. EN EL CASO DEL BRAWNGP SE LLAMA “BUTTONHELMET.BMP”**



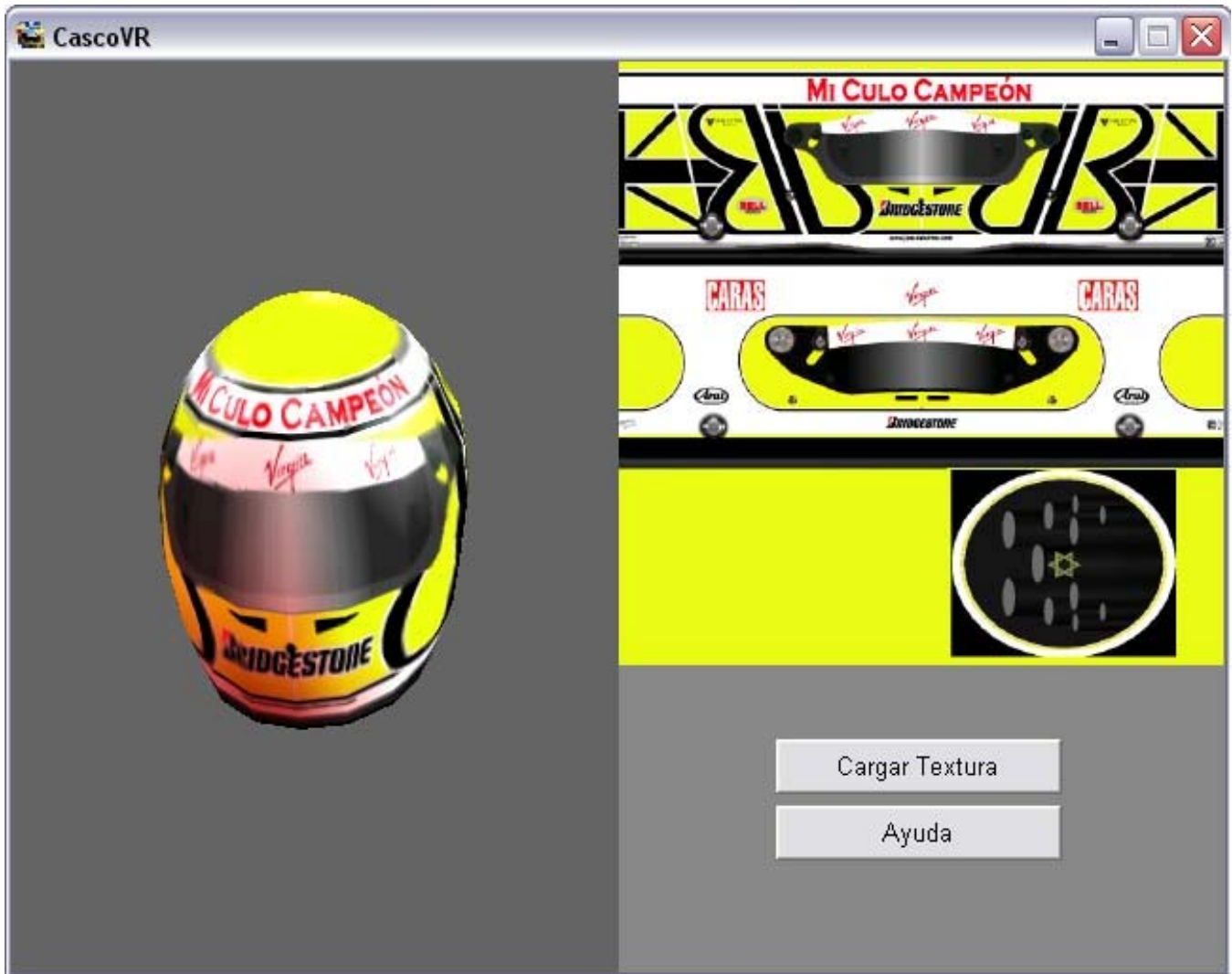
- **LE DAS A “EDIT” Y LUEGO A “EXPORT IMAGE TO FILE” Y LO GUARDAS DONDE QUIERAS.**

PASO 4

- **MODIFICA EL ARCHIVO BMP CON EL PHOTOSHOP O CON EL PAINT ... LO QUE TU QUIERAS.**

PASO 5

- **COMPRUEBA EL RESULTADO DE LOS CAMBIOS ABRIENDO EL ARCHIVO MODIFICADO PINCHANDO EN “CARGAR TEXTURA” (EN ESTE CASO “BUTTONHELMET.BMP”) CON EL PROGRAMA CASCOVR QUE TE HAS DESCARGADO.**



- **PINCHA EN LA VISERA DE CADA CASCO PARA CAMBIAR DE UNO A OTRO.**

PASO 6

- **MÁNDAME EL BMP MODIFICADO POR EMAIL PARA INCLUIRLO EN EL MOD.**